



Je protège ma planète

Thème 1 : le recyclage

1 Recyclable ou pas ?

•• Cocher les objets qui se recyclent



2 Trier, c'est gagné ! A chaque bac de tri, ses déchets

•• Cocher la pastille de couleur correspondant à la poubelle où doit être mis le déchet.





Thème 2 : la biodiversité

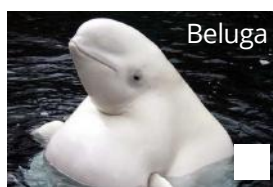
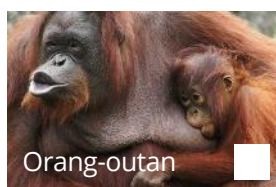
1 La mare et sa population

- Entourer les intrus, colorier la mare et ses habitants



2 Espèces menacées

- Cocher les animaux qui sont menacés

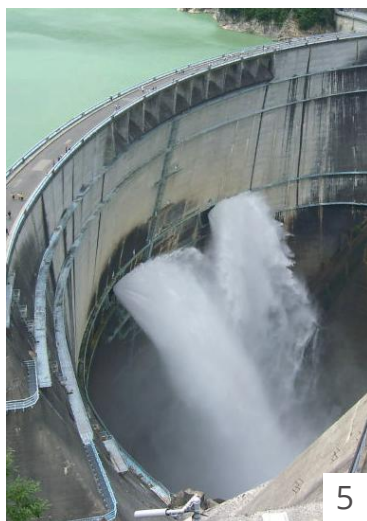
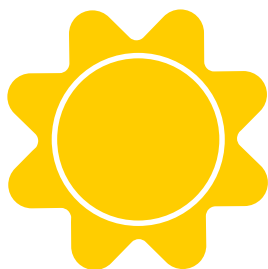
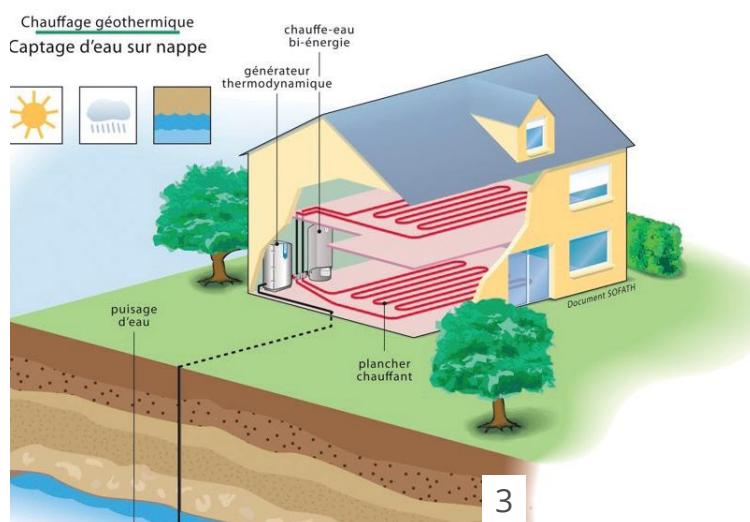




Je protège ma planète

Thème 3 : les énergies renouvelables

- 1 Soleil, vent, eau...
- Relier chaque image au bon symbole selon que l'énergie est produite par le soleil, le vent ou l'eau





Je protège ma planète

RÉPONSES

Thème 1 : le recyclage

1 Recyclable ou pas ?



• à déposer dans les bacs spéciaux prévus à cet effet



• à mettre dans le composte



2 Trier c'est gagné ?



la bouteille de vin



la canette en aluminium, les bouteilles en plastique



les journaux



l'orange, la pomme, les feuilles mortes, les arêtes de poisson, le pot de yaourt, les piles, le téléphone portable, les roues de vélo

BON À SAVOIR

Une pile jetée dans la nature suffit pour contaminer 1000m³ d'eau (soit le volume d'eau d'une piscine) pendant 50 ans !

Tous les papiers, cartons, journaux recyclés sont transformés à travers différentes opérations. Ils pourront resservir comme papier peint recyclé, comme papier cadeau recyclé ou comme papier toilette recyclé !

Thème 2 : la biodiversité

1 La mare

Les intrus sont :

- **Le rhinocéros** vit dans les savanes boisées d'Afrique, au Sud du Sahara, ou les vallées humides de l'Inde ou encore les forêts d'Asie.
- **L'éléphant** : il existe deux types d'éléphant. Ceux qui vivent dans les savanes et ceux qui vivent dans les forêts où il y a beaucoup de nourriture et d'eau.
- **Le renard** habite dans de nombreux milieux très différents tels que les bords de mer, les pelouses des massifs montagneux ou encore les forêts.
- **Le cerf** vit dans les forêts des plaines.
- **Le requin** vit dans les milieux marins (mer, océan).

2 Les espèces menacées

Les animaux menacés sont :

- **L'orang-outan** – La survie de l'orang outan est grandement menacée par le développement des activités humaines et en particulier la déforestation. Les arbres sont coupés ou brûlés plus vite que le rythme des plantations. L'orang outan est également menacée par le braconnage. Cela consiste à chasser et à tuer des animaux de manière illégale.
- **Le panda** – Au cours des 25 dernières années, l'habitat des pandas a diminué de moitié. La déforestation et l'exploitation massive du bambou (source principale de son alimentation) sont à l'origine de sa disparition.
- **Le tigre de Sibérie** (ou tigre des neiges) – Le tigre de Sibérie est menacé par les activités de braconnage, car il est beaucoup chassé pour sa fourrure. Le déboisement massif est l'autre cause de leur disparition.
- **Le béluga** (ou baleine blanche) – Le béluga est l'une des espèces la plus menacée par le réchauffement climatique. Il est menacé par la fonte des glaces qui provoque l'ouverture de nouvelles voies de navigation, ce qui accentue la pollution des eaux. Ceci provoque de nombreuses maladies et infections sur ces animaux.

Thème 3 : les énergies

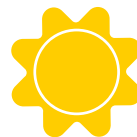


image 1, 6 et 7



image 3 et 5



image 2 et 4

BON À SAVOIR

Le pétrole, le charbon ou le gaz naturel, que nous utilisons beaucoup, sont des énergies non renouvelables. Leurs ressources sur la planète sont limitées. À force de les utiliser pour produire de l'électricité ou pour faire fonctionner les machines et les voitures, on épuise les stocks. De plus, elles engendrent beaucoup de pollutions, comme les gaz à effet de serre, qui augmentent le réchauffement climatique.

À l'inverse, le vent, l'eau ou le soleil sont des énergies renouvelables. Elles sont présentes de manière illimitée sur terre. Dans ce cas-là, on parle d'énergie éolienne (avec le vent), d'énergie solaire (avec le soleil) et d'énergie hydraulique (avec l'eau). Le but de toutes ces énergies renouvelables est de créer de l'électricité.

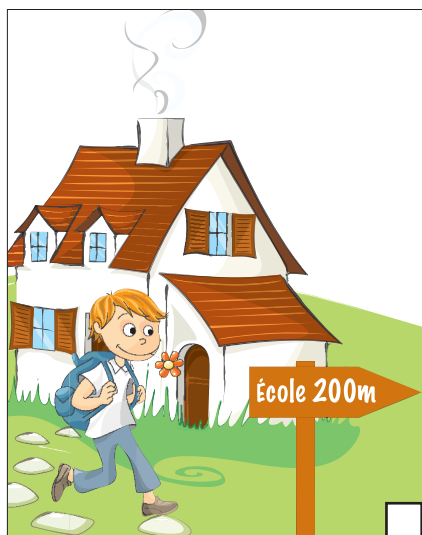


Je consomme responsable

Thème 1 : Consom'acteur

1

• Dans chaque situation, cocher l'image qui semble la plus responsable





Je consomme responsable

Thème 2 : Alimentation et économie



Quels fruits ou légumes peut-on consommer ... :

1. En hiver ?

- a. Framboise, mirabelle, pêche
- b. Clémentine, pomme, poire
- c. Melon, cerise, fraise

2. Au printemps ?

- a. Rhubarbe, groseille, cerise
- b. Mandarine, noix, figu
- c. Pastèque, raisin, mûre

3. En été ?

- a. Coing, clémentine, raisin
- b. Châtaigne, rhubarbe, citron
- c. Fraise, pastèque, nectarine

4. À l'automne ?

- a. Raisin, figue noix
- b. Prune, melon, framboise
- c. Abricot, cerise, fraise



Quels légumes peut-on consommer ... :

1. En hiver ?

- a. Betterave, potimarron, épinard
- b. Tomate, concombre, radis rose
- c. Poivron, aubergine, petit pois

2. Au printemps ?

- a. Aubergine, artichaut, courge
- b. Petit pois, radis rose, asperge
- c. Concombre, poivron, haricot vert

3. En été ?

- a. Courge, épinard, choux
- b. Tomate, aubergine, concombre
- c. Brocoli, potiron, champignon

4. À l'automne ?

- a. Laitue, tomate, haricot vert
- b. Asperge, fève, aubergine
- c. Champignon, brocoli, endive



Thème 1 : Consom'acteur



car il est préférable de ne pas trop chauffer la pièce.



car il est préférable de marcher sur de courtes distances.



car il vaut mieux faire don des vêtements qu'on n'utilise plus au lieu de les jeter.

Thème 2 : Alimentation

Question 1 : 1-b, 2-a, 3-c, 4-a.

Question 2 : 1-a, 2-b, 3-b, 4-c.

BON À SAVOIR

Pourquoi consommer des fruits et des légumes de saison ?

- C'est écologique

Les fruits et légumes de saisons demandent peu de transport donc moins de consommation de carburant, et ce d'autant plus s'ils sont achetés à des producteurs de la région.

- C'est économique

Le coût des fruits et légumes hors saison est plus élevé du fait de l'importation.

- Pour leur goût

Les fruits et légumes qui arrivent à maturité au soleil développent des saveurs que ceux mûrissant pendant le transport ne peuvent avoir. Donc plus ils viennent d'un pays lointain, plus ils sont cueillis trop tôt et n'auront pas de goût.

- Pour être en bonne santé

Il est démontré qu'en hiver le corps a besoin pour résister au froid de fruits forts en vitamines (clémentine, kiwi, orange) et de légumes dotés d'éléments nutritifs et de sucres lents. En été, au contraire le corps aura besoin de consommer des fruits et des légumes moins caloriques et riches en eau (melon, pastèque, tomate, concombre...).



Je respecte les autres

Thème 1 : la sécurité

1 Vrai ou Faux

1. En cas d'accident, j'appelle les pompiers au n°66 ☐ vrai ☐ faux

.....

2. Maman range les médicaments dans un placard fermé à clé ☐ vrai ☐ faux

.....

3. L'eau bout sur le gaz, c'est amusant de voir toutes ces bulles ! Je m'approche et monte sur une chaise pour regarder... ☐ vrai ☐ faux

.....

4. Sur le radiateur électrique bien chaud, je pose ma serviette de toilette ☐ vrai ☐ faux

.....

5. Je me suis brûlé le doigt... je le passe sous l'eau froide pendant au moins dix minutes ☐ vrai ☐ faux

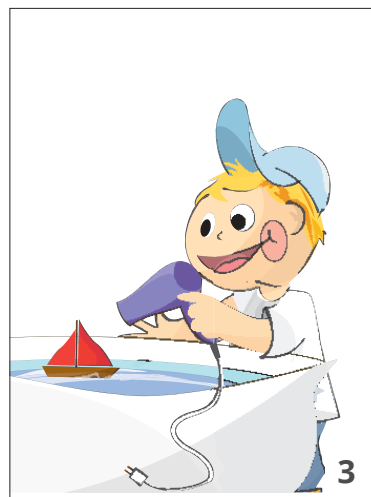


Je respecte les autres

Thème 1 : la sécurité domestique

2 Danger ou Pas danger

• Relier les situations selon qu'elle représente un DANGER ou PAS de DANGER

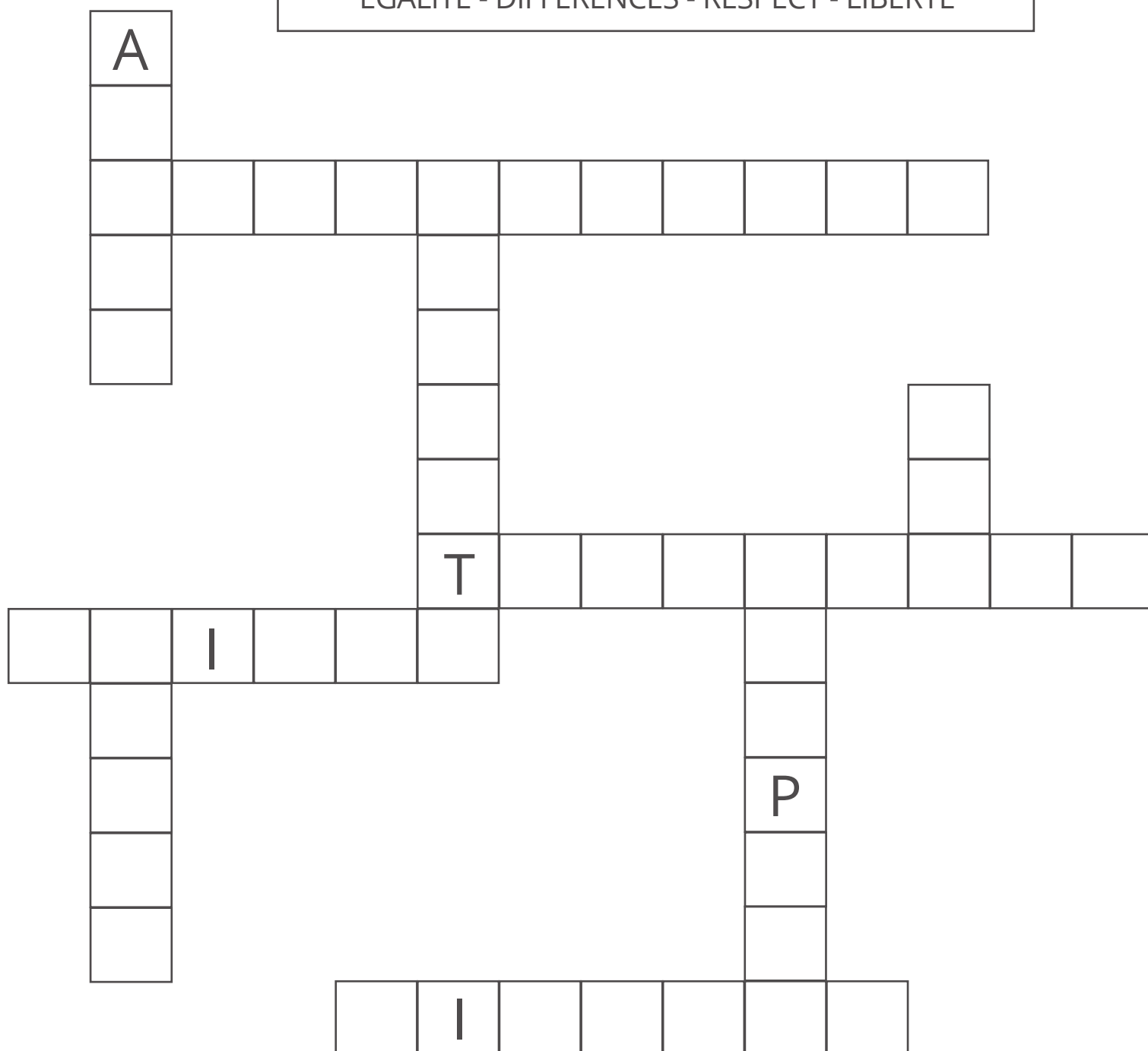




3 Mots croisés

•• Remplir la grille de mots fléchés Les mots à placer sont écrits ci-dessous.

AIDER - DON - AMITIÉ - TOLÉRANCE - MONDE -
ÉGALITÉ - DIFFÉRENCES - RESPECT - LIBERTÉ





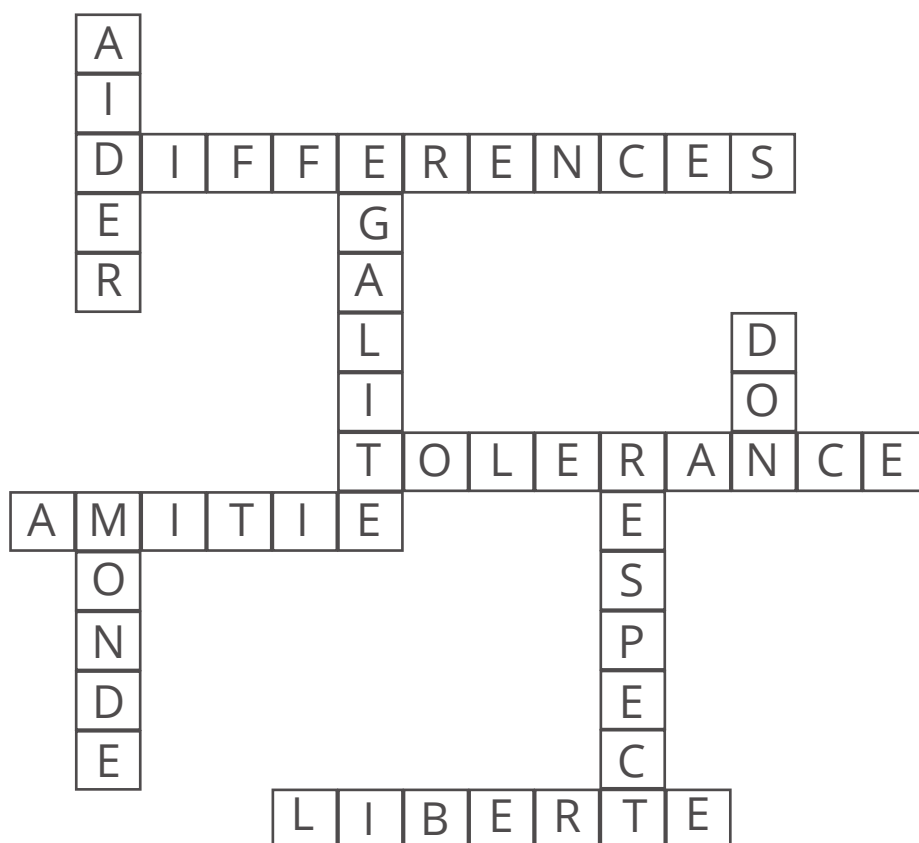
Thème 1 : la sécurité

1 Vrai ou faux ?

- 1 - **Faux** : en cas d'accident il faut appeler le 18 (les pompiers).
- 2 - **Vrai** : il faut éviter l'accès des médicaments aux enfants. Tous les médicaments doivent être situés hors de la portée des enfants pour éviter tout accident domestique comme les intoxications.
- 3 - **Faux** : il ne faut pas s'approcher de l'eau qui bout. Il y a un risque de brûlure.
- 4 - **Faux** : il faut éviter de couvrir le radiateur pour qu'il puisse facilement chauffer la pièce sans avoir de perte d'énergie.
- 5 - **Vrai** : les premiers secours consistent à placer la zone de la peau brûlée sous un jet d'eau froide jusqu'à ce que la chaleur s'atténue.

Thème 2 : les différences

3 Mots croisés



2 Danger pas danger ?



2^{ème} situation



1^{ère} situation : Il y a un risque de brûlure avec le fer à repasser

3^{ème} situation : Il y a un risque d'électrocution avec le sèche-cheveux

4^{ème} situation : Il y a un risque d'incendie avec les allumettes.

5^{ème} situation : Il y a un risque de brûlure avec le barbecue.